

## Предисловие

В данном руководстве представлены функции, порядок установки и эксплуатационные характеристики специальной интеллектуальной электрической дверной системы для серий автомобилей, BMW и MINI. Пожалуйста, внимательно прочтите это руководство перед использованием данного продукта.

Убедительная просьба производить установку в соответствии с инструкцией для обеспечения нормального использования данного продукта, а также во избежание травм и повреждения деталей из-за ненадлежащей эксплуатации.

## Ознакомление с функционалом

Убедительная просьба производить установку в соответствии с инструкцией для обеспечения нормального использования данного продукта, а также во избежание травм и повреждения деталей из-за ненадлежащей эксплуатации.

1. При легком закрытии двери автомобиля, когда замок двери достигает первого щелчка, электропривод двери плавно втягивает и замыкает дверь, элементы дверного замка автоматически возвращаются в исходное положение.
2. В традиционных дверях авто используется запирающее устройство замка с инерционным принципом, где для полного закрытия двери требуется определенное усилие. Это приводит не только к образованию шума, но и к высокому давлению воздуха в автомобиле, из-за чего барабанная перепонка и все тело могут почувствовать дискомфорт. После установки интеллектуального электрического привода двери данный дискомфорт можно эффективно устранить. В случаях парковки автомобиля в узких местах, достаточно лишь аккуратно закрыть дверь, электропривод закроется до конца автоматически.
3. Двери с электроприводом, как правило, доступны только для автомобилей высшего класса. Данный замок с электроприводом принесет Вам удовольствие от первоклассного, комфортного и безопасного вождения.

## Установка, транспортировка и хранение изделия

Условия установки: место установки должно содержаться в чистоте и порядке. Во время установки в замок не должны попадать посторонние предметы или мусор.

Меры предосторожности при транспортировке: упакованную продукцию можно транспортировать морским, наземным и воздушным транспортом. Во время транспортировки следует принимать меры, обеспечивающие защиту продукта от прямого воздействия солнечных лучей, сильных ударов, столкновений и вибрации.

Хранение: упакованное оборудование должно храниться на складе при температуре окружающей среды  $-40^{\circ}\text{C}$ – $+80^{\circ}\text{C}$ , при относительной влажности менее 80%, в условиях отсутствия кислотных, щелочных и других агрессивных газов или воздействия сильного магнитного поля. Срок хранения - 2 года, при этом продукция, хранившаяся более 2 лет должна быть распакована и проверена, после чего допускается повторный запуск в оборот.

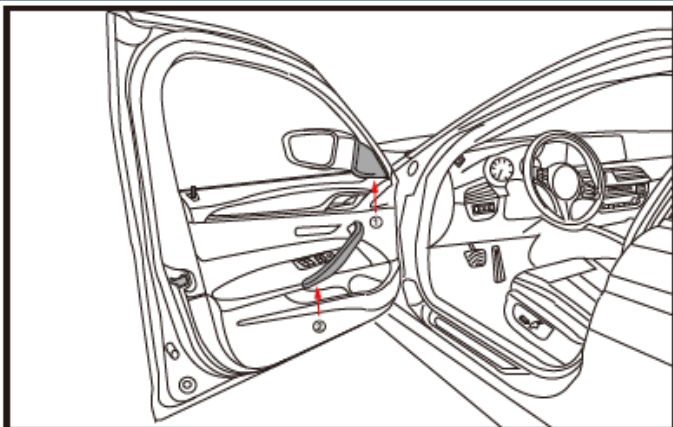
### Обслуживание и ремонт

1. Пожалуйста, не производите самостоятельную установку и ремонт продукта.
2. Установка или ремонт данного продукта персоналом, не прошедшим специальное обучение по монтажу электронного оборудования и автозапчастей, может привести к опасным последствиям.
3. Обратите внимание на все меры предосторожности, указанные в данном руководстве, и строго следуйте инструкциям по эксплуатации.
4. Не допускайте контакта продукта с жидкостью, это может вызвать короткое замыкание или повреждение.
5. Не оставляйте продукт под прямыми солнечными лучами или при высокой температуре в течение длительного времени, это может привести к поломке.
6. Убедительная просьба использовать данный продукт в следующем температурном диапазоне: при эксплуатации от  $-35^{\circ}\text{C}$  до  $+75^{\circ}\text{C}$ ; при хранении от  $-40^{\circ}\text{C}$  до  $+80^{\circ}\text{C}$ .

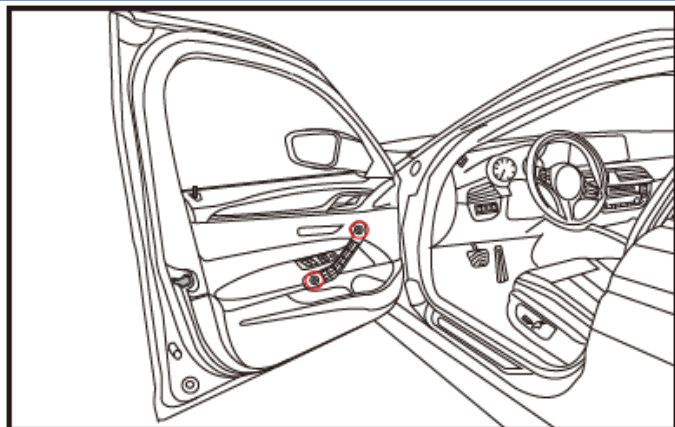
# Меры предосторожности при монтаже и демонтаже

1. Перед началом монтажа, в целях обеспечения безопасности работ, перед производством работ, пожалуйста, снимите минусовую клемму с аккумулятора. Проверьте соответствие типов деталей и их количество. Перед установкой обеспечьте защиту мест автомобиля, которые подвержены образованию царапин или других повреждений.
2. В целях обеспечения безопасности и нормального использования, установку должны производить только профессиональные монтажники. Ни в коем случае не проводите демонтажные работы самостоятельно, чтобы избежать ненужных повреждений.
3. Проверьте исправность работы кнопок на дверях, подъем и опускание стекол дверей, открытие, закрытие и замыкание оригинальных дверных замков.
4. В целях предотвращения появления в процессе работ царапин на сиденьях, внутренней отделке или дверях автомобиля, перед началом работ монтажники должны снять металлические или другие твердые предметы и разместить их снаружи автомобиля.
5. В связи с тем, что в процессе установки будет демонтировано большое количество деталей, пожалуйста, размещайте снятые части автомобиля должным образом, чтобы обеспечить непрерывное выполнение последующих монтажных работ.
6. В целях недопущения повреждения подвижных деталей автомобиля, прокладка проводки должна осуществляться в соответствии со схемой установки. После того, как проводка будет проложена, жгут проводов необходимо закрепить, чтобы предотвратить его расшатывание и вибрирование.
7. В целях предотвращения поломки бортового компьютера, предохранителей автомобиля, а также других повреждений и нарушений исправной работы, ни в коем случае после подключения питания не разъединяйте контакты проводов при работающих системах автоматики.
8. Во время сборно-разборочных работ, а также перед проведением монтажно-восстановительных работ, пожалуйста, проверьте состояние клипс на предмет целостности. В случае повреждения следует заменить их, чтобы избежать образования шума при вождении автомобиля.
9. При производстве работ в местах с ограниченным пространством следите за тем, чтобы винты или другие мелкие детали не попали в труднодоступные части автомобиля. В случае попадания мелких деталей в труднодоступные части автомобиля, обязательно вытащите их, в противном случае будет образовываться шум.

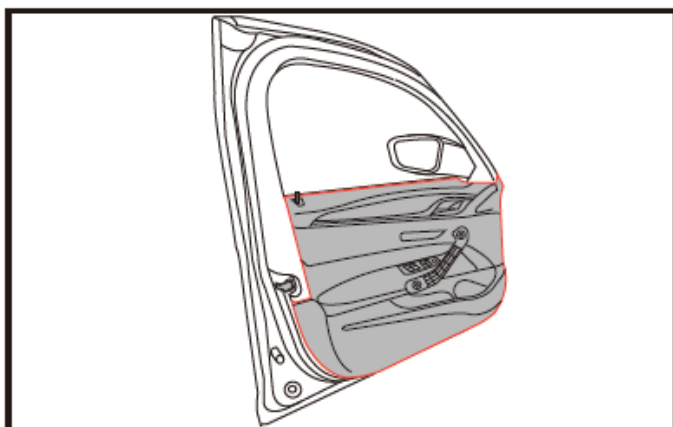
## 1. Демонтаж панелей (водительская дверь)



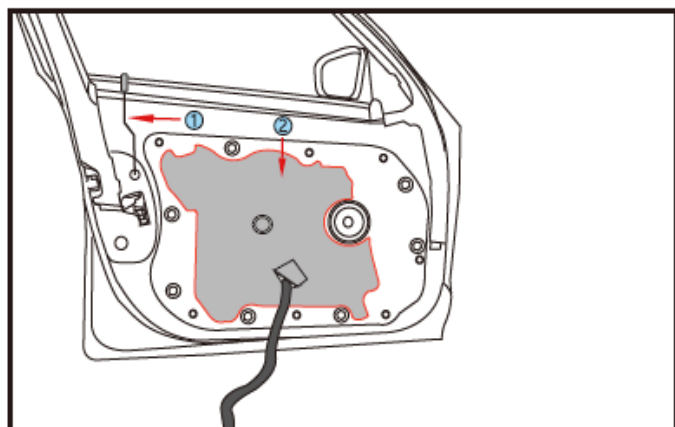
1. Снимите панели ручки и зеркала



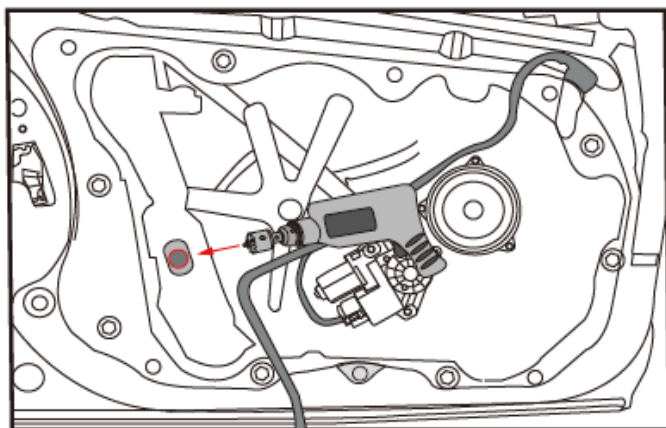
2. Выкрутите винты из ручки



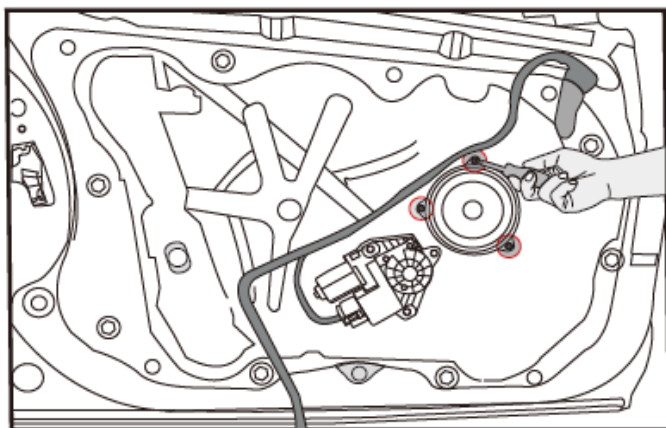
3. Подденьте зажимы на панели по периметру и снимите обшивку



4. Снимите тканевую накладку и тягу центрального замка

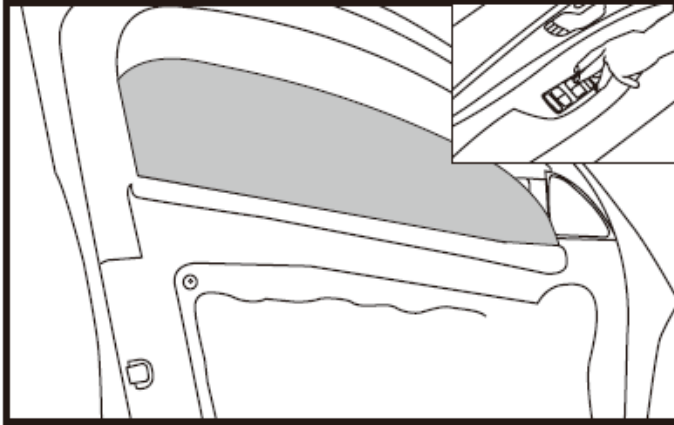


3. Высверлите указанное отверстие при поднятом стекле

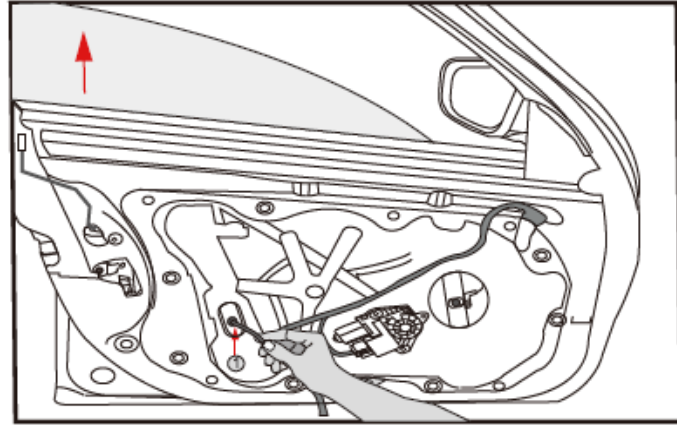


4. Снимите динамик

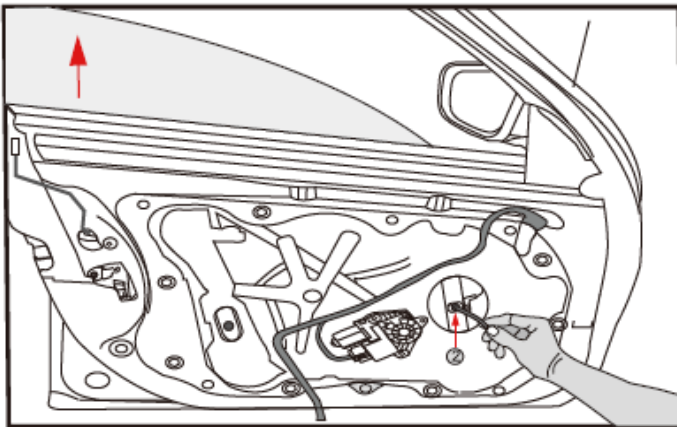
# 1. Демонтаж панелей ( водительская дверь )



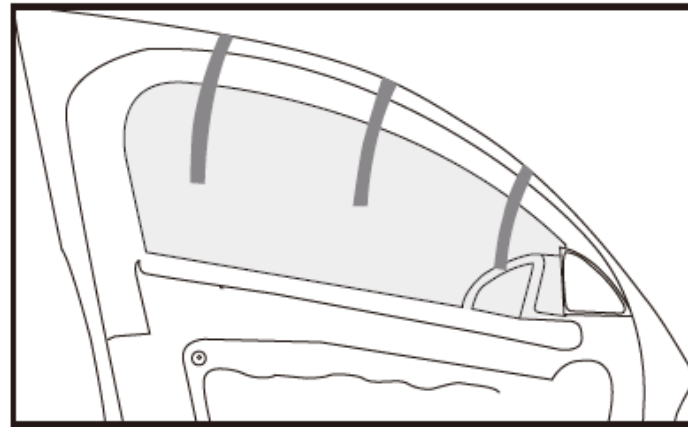
5. Опустите стекло до точки где крепежный винт стекла будет находится напротив отверстия



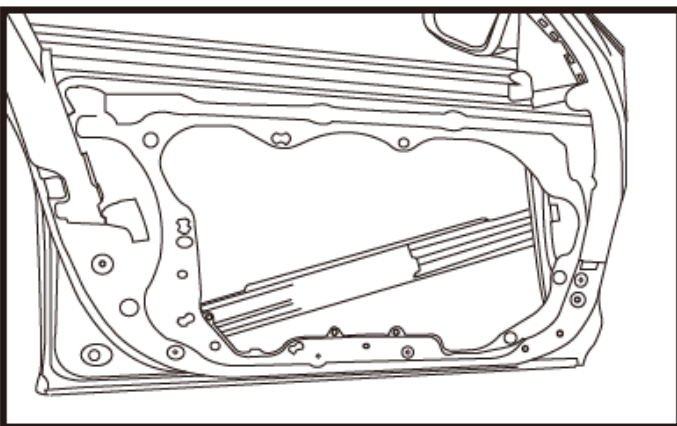
6. Приподнимите стекло рукой и открутите винты крепления стекла слева



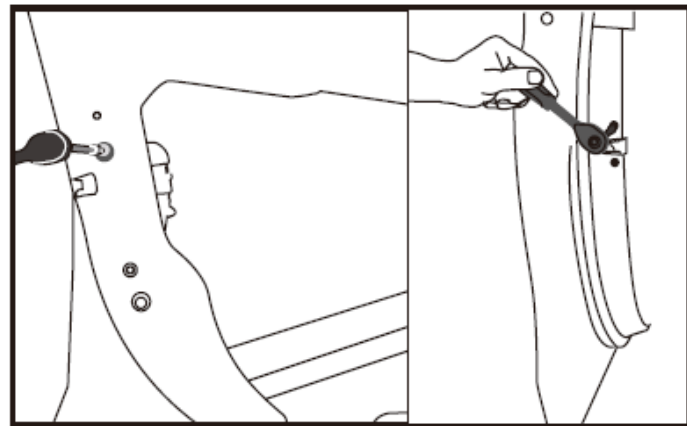
7. Приподнимите стекло рукой и открутите винты крепления стекла справа



8. Поднимите стекло вручную наверх и приклейте его скотчем для удержания в верхнем положении

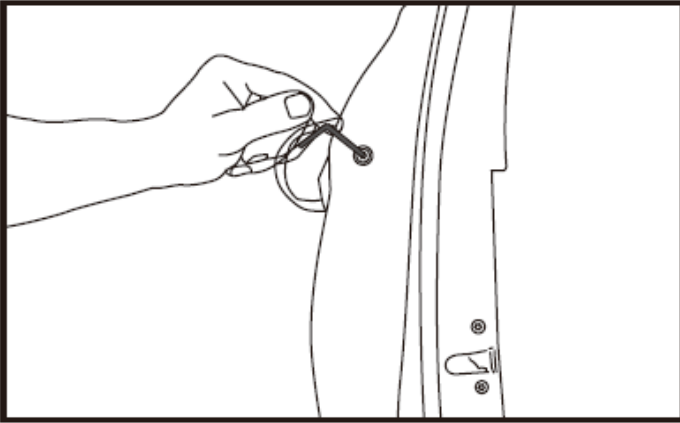


9. Снимите защитную панель с механизмом стекла

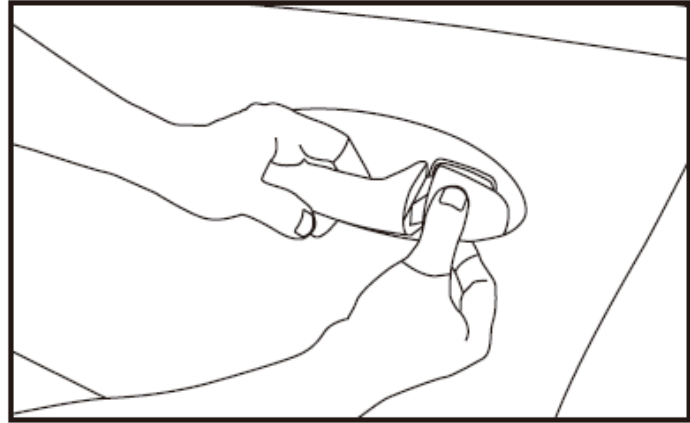


10. Открутите винты удерживающие замок

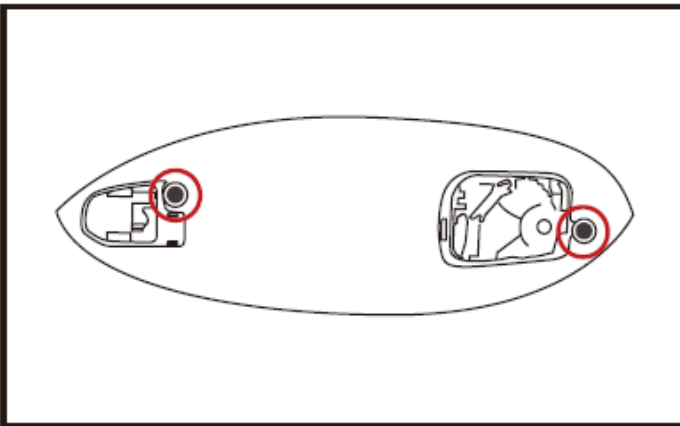
## 2. Разборка ручки и замка ( водительская дверь )



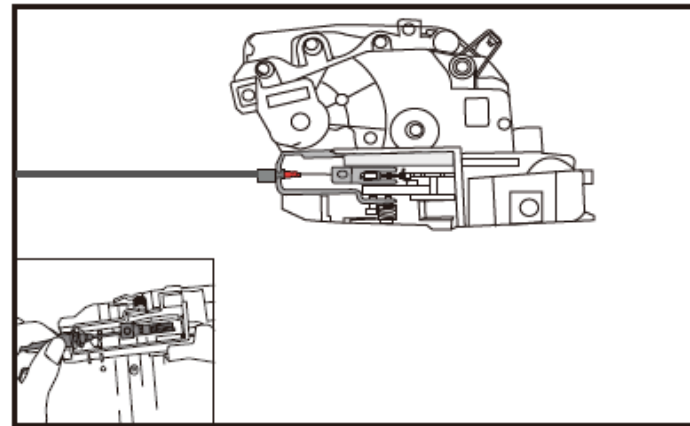
1. Снимите заглушку и выкрутите винт удерживающий ручку



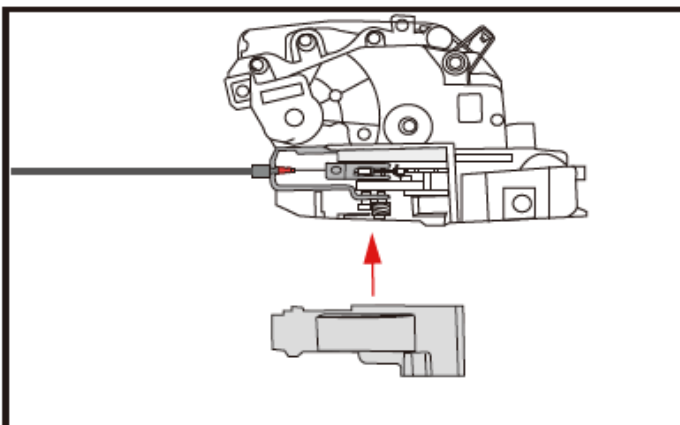
2. Снимите цилиндр и ручку



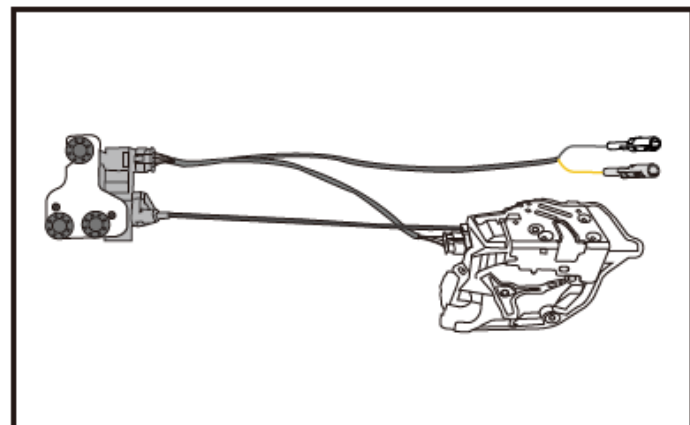
3. Ослабьте два винта крепления дверной ручки. Снимите штатный замок



4. Снимите кожух замка и коробку двигателя доводчика и установите зажим фиксации троса на коробке двигателя в соответствии с положением головки замка

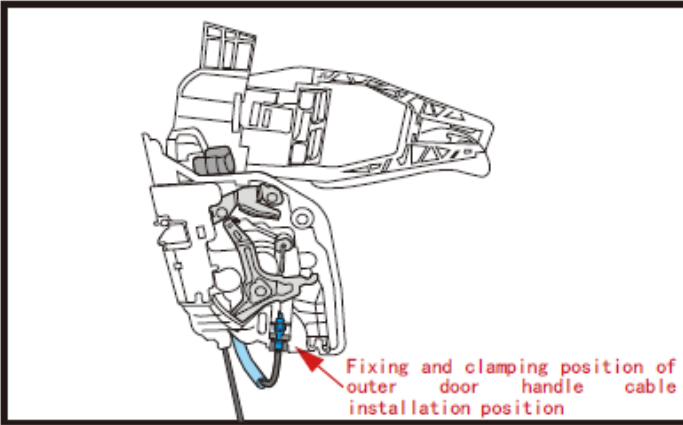


5. Верните кожух на место

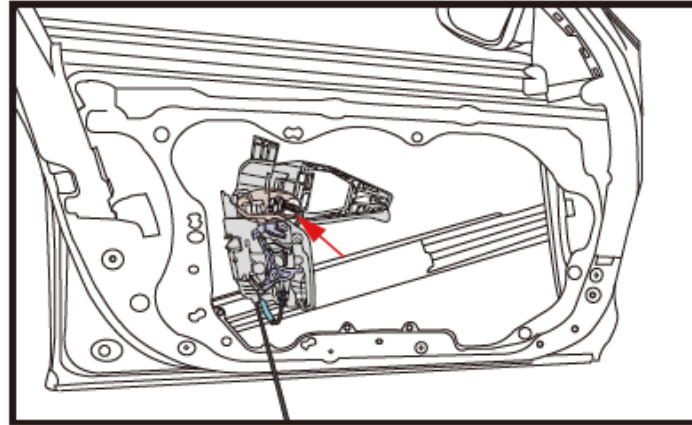


6. Установите кронштейн моторного отсека и соедините разъем с замком

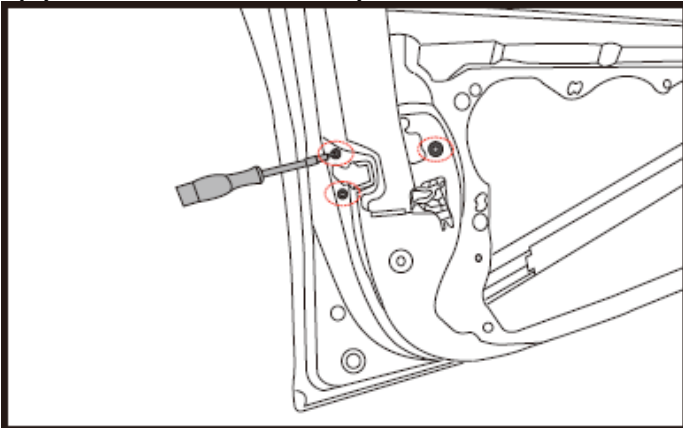
### 3. Разборка ручки и замка ( водительская дверь )



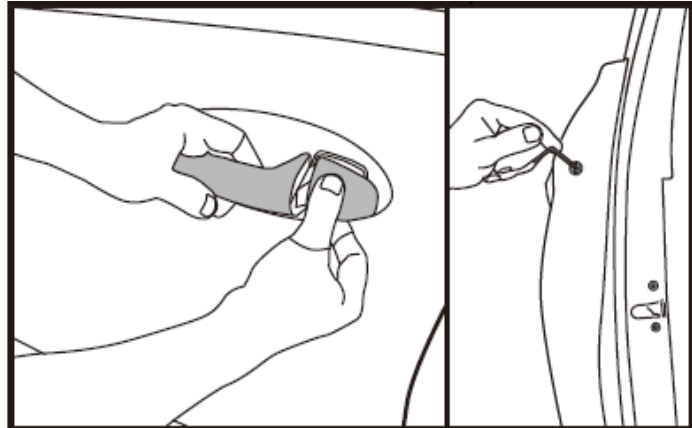
7. Соберите основной кронштейн внешней ручки замка и головку доводчика и подключите тягу внешней ручки в соответствующее положение



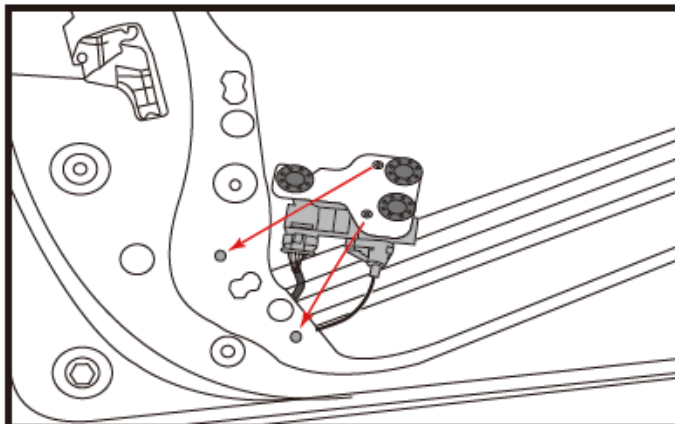
8. Подключите разъем концевика , зафиксируйте зажим на жгуте и установите замок в штатное место



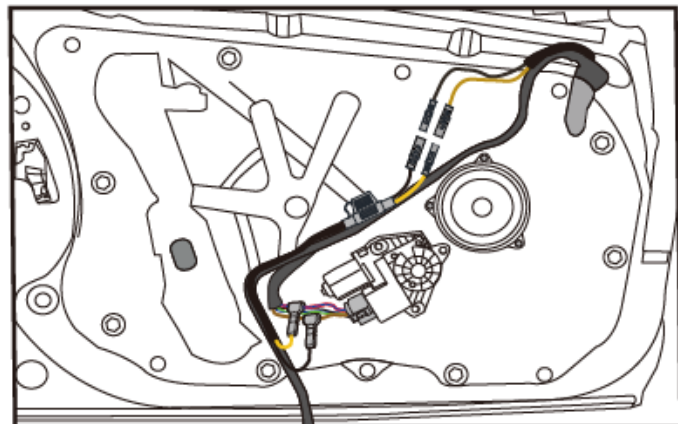
9. Закрутите винты



10. Вставьте ручку и цилиндр и затяните винты

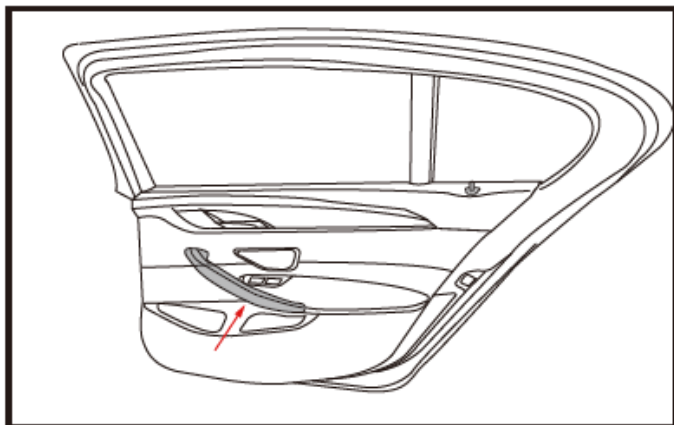


9. Выпрямите и закрепите жгут проводов, установите стойку монтажного кронштейна в отверстия

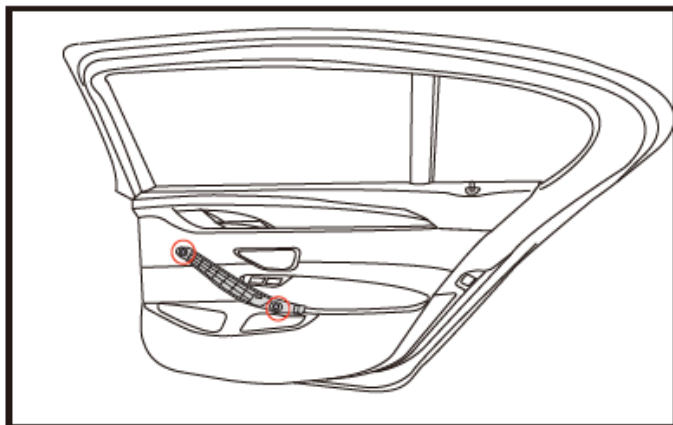


10. Установите панель , подключите питание +12В и минус к штатным проводам

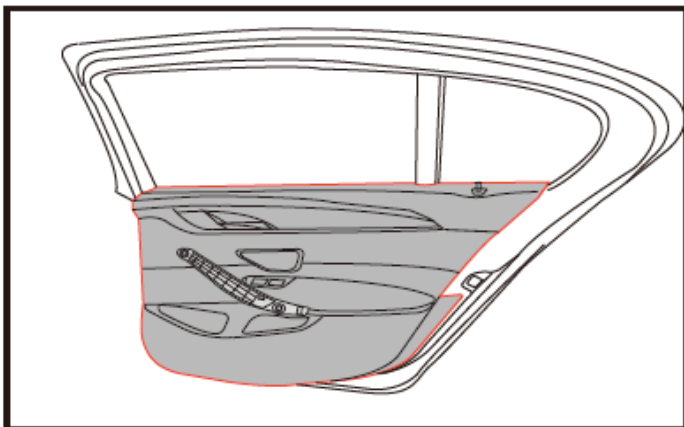
## 4. Разборка панелей ( задняя дверь )



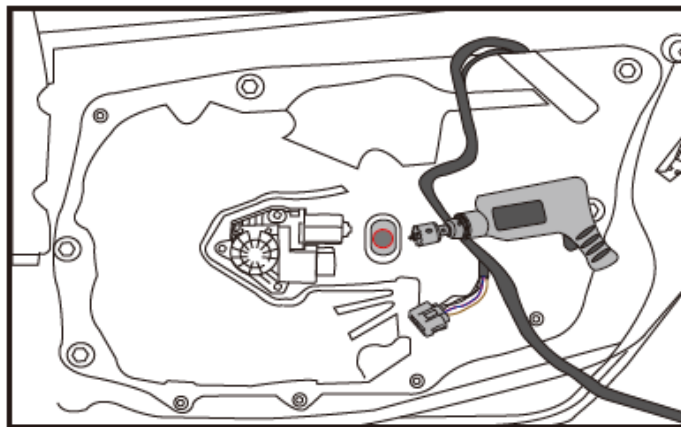
1. Снимите панель ручки .



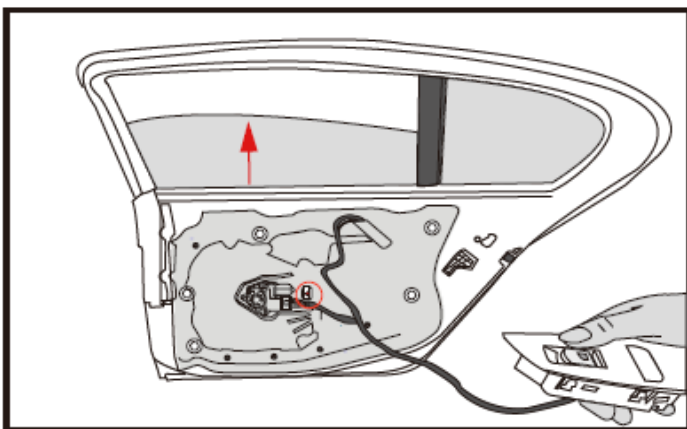
2. Выкрутите винты из ручки



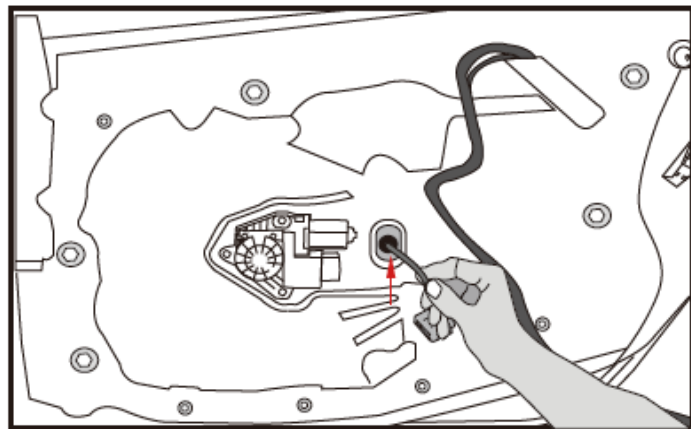
3. Снимите обшивку двери



4. Отключите разъем стеклоподъемника и просверлите отверстие 23 мм в указанной точке

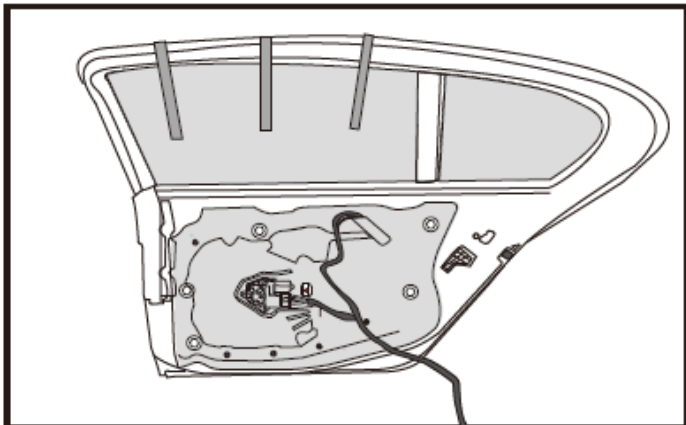


5. Подключите стеклоподъемник и поставьте стекло в положение когда крепежные винты напротив отверстий

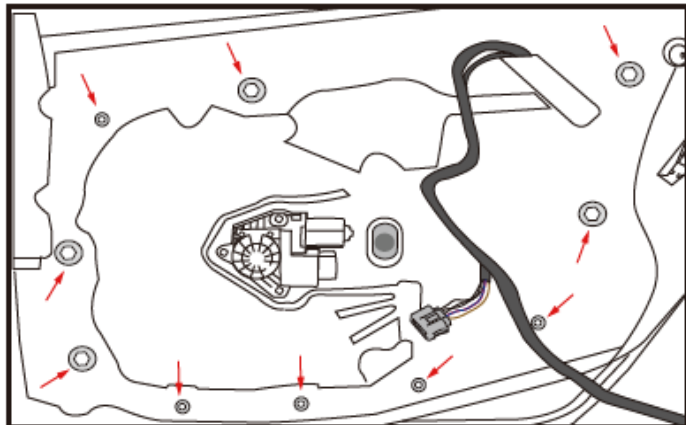


6. Приподнимите стекло рукой и открутите винты удерживающие стекло

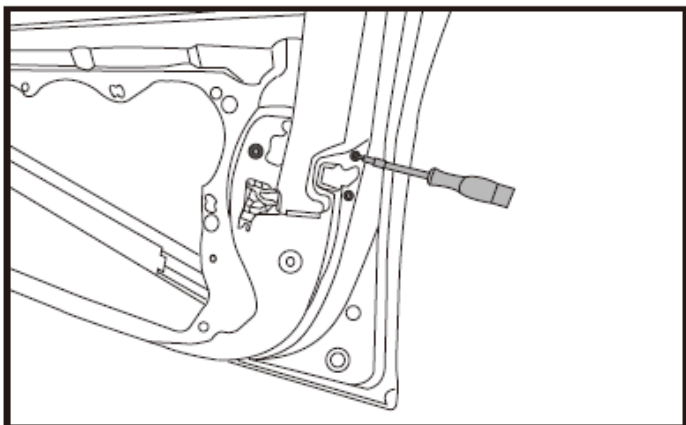
## 4. Разборка панелей ( задняя дверь )



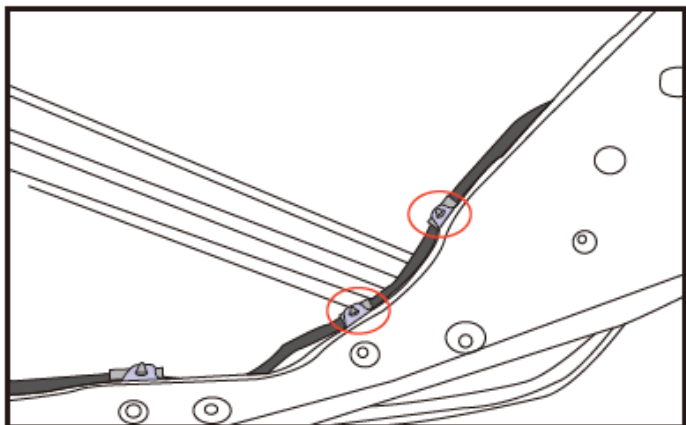
7. Поднимите стекло рукой и зафиксируйте скотчем .



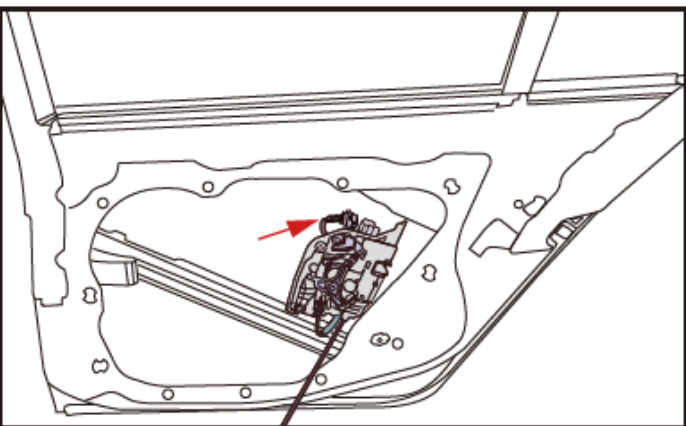
8. Выкрутите винты по периметру панели и снимите панель



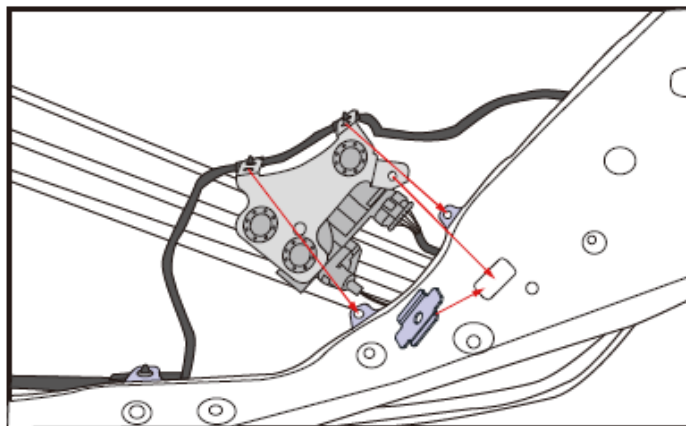
9. Выкрутите винты удерживающие замок



10. Снимите клипсы удерживающие штатные жгуты

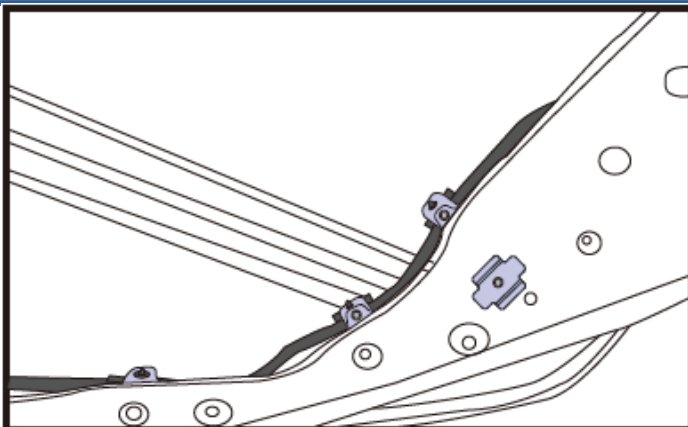


11. Подключите разъем концевика , зафиксируйте зажим на жгуте

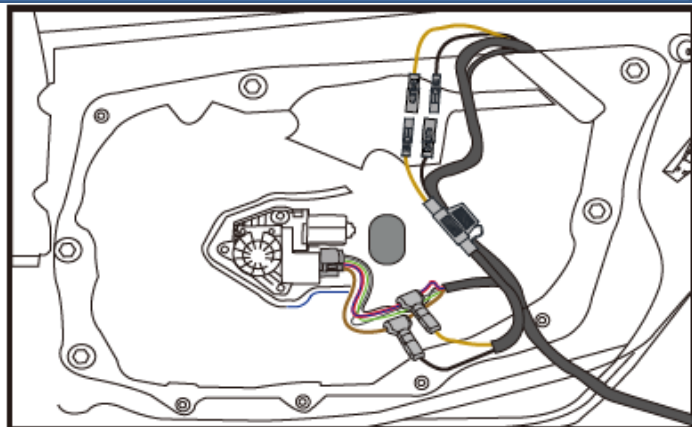


12. Установите монтажную шайбу в прямоугольное отверстие , и закрутите элемент в отверстиях как на фото

## 4. Разборка панелей ( задняя дверь )



13. Зафиксируйте винты .

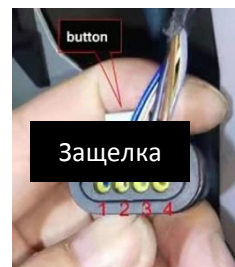


14. Установите панель , подключите питание +12В и минус к штатным проводам  
проводам

15. Проверьте правильность работы доводчика, закрепите провода, верните панель на место



## 7. Схема электрического подключения



В случае если концевики дверей отображаются не корректно на приборной панели – необходимо поменять распиновку